

Gemeinde
Schattwald



Gemeindenr.:
70829

Änderung des Flächenwidmungsplanes

Planungsgebiet:

betroffene Grundstücke: 1256/2 KG 86033 Schattwald

Planungsnr.: 829-2018-00001

Dokument erstellt am: 10.07.2018

Planung abgeschlossen am: 05.07.2018

Verfahrensnr.: 2-829/10001

Verfahrensstatus: im Auflageverfahren

Planverfasser: AB Walch

Beschluss-Verfahren in der Gemeinde:

dem Auflage- und Erlassungsbeschluss vom 09.07.2018 zugrunde gelegen

zur allgemeinen Einsicht aufgelegt gem. § 71 i.V.m. 64 TROG 2016 vom 10.07.2018 bis 08.08.2018

Umwidmung

Grundstück **1256/2 KG 86033 Schattwald**

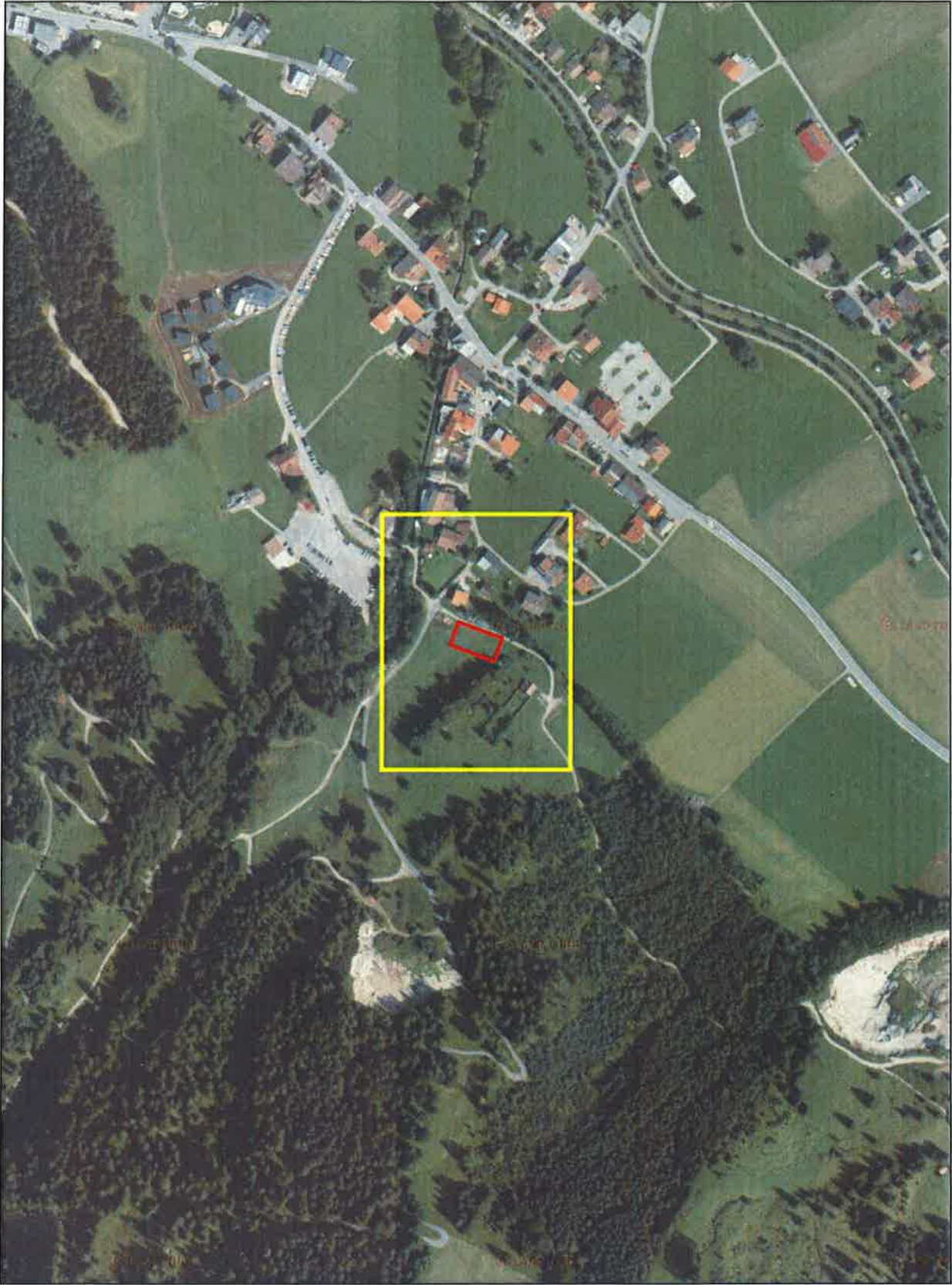
rund 924 m²

von Freiland § 41

in

Sonderfläche Sportanlage § 50, Festlegung der Art der Sportanlage, Festlegung Erläuterung:
Reitplatz

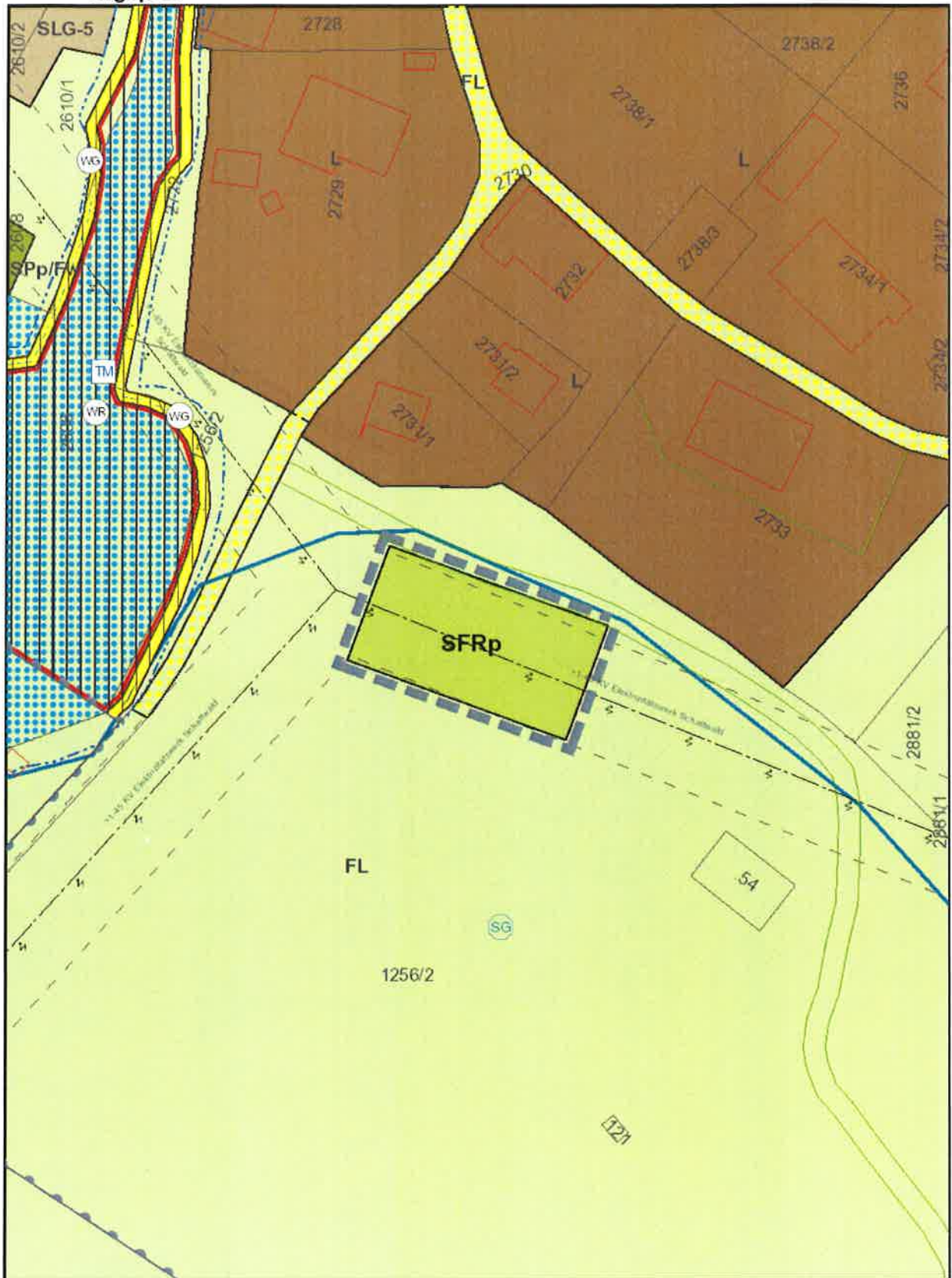
Übersicht



Plan automatisch generiert durch *tiris*



Verordnungsplan



Plan automatisch generiert durch *tiris*



Legende

Festlegungen



Planungsbereich

Flächenwidmung

Sonderflächen



Sonderfläche Sportanlage § 50,
Festlegung der Art der Sportanlage,
Reitplatz

Kennlichmachungen

Bauland Mischgebiet



Landwirtschaftliches Mischgebiet § 40 (5)

Sonderflächen



Sonderfläche standortgebunden § 43 (1)
a, Parkplatz/Festwiese



Sonderfläche sonstige land- und
forstwirtschaftliche Gebäude und Anlagen
§ 47 Festlegung Gebäudearten oder

Freiland



Freiland § 41

Naturgefahren

Grenze Raumrelevanter Bereich (Bearbeitungsgebiet)



Grenze Raumrelevanter Bereich
(Bearbeitungsgebiet)

Gefahrenzonen Wildbach



WG - Wildbach Gelbe Gefahrenzone



WR - Wildbach Rote Gefahrenzone

Blaue Vorbehaltsbereiche



TM - Technische Maßnahmen

Ver- und Entsorgungsinfrastruktur

Hoch- und Mittelspannungsleitungen



Mittelspannungsleitung 1-45kV

Hinweis auf Schutzbereich entlang von Hoch- und Mittelspannungsleitungen



Hinweis auf Schutzbereich entlang von
Hoch- und Mittelspannungsleitungen

Festlegungen nach Tiroler Seilbahn- u. Schigebiets- bzw. Gletscherschutzprogramm



Abgrenzung Schigebiet

Verkehrsinfrastruktur, Oberflächengewässer



Freiland - Gewässer fließend

Verkehrsinfrastruktur, Oberflächengewässer



Örtliche Straße

Plandatendokumentation

	<i>Quelle</i>	<i>Datenstand</i>
Plangrundlage		
Orthofoto	Land Tirol	2017
Digitale Katastralmappe DKM	Bundesamt für Eich- und Vermessungswesen	Oktober 2017
Kenntlichmachungen		
Grenze Raumrelevanter Bereich (Bearbeitungsgebiet)	Wildbach- u. Lawinenverbauung	Juni 2012
Gefahrenzonen Wildbach	Wildbach- u. Lawinenverbauung	Juni 2012
Blaue Vorbehaltsbereiche	Wildbach- u. Lawinenverbauung	Juni 2012
Hoch- und Mittelspannungsleitungen	Energieversorgungsunternehmen	März 2014
Hinweis auf Schutzbereich entlang von Hoch- und Mittelspannungsleitungen		Jänner 2015
Festlegungen nach Tiroler Seilbahn- u. Schigebiets- bzw. Gletscherschutzprogramm		Oktober 2011
Verkehrsinfrastruktur, Oberflächengewässer		Oktober 2017

Die Darstellung der Kenntlichmachungen beruht auf den im tiris-Datenpool zum Zeitpunkt der Planerstellung verfügbaren Geodaten. Dieser Datenbestand wird laufend erweitert und aktualisiert. Dennoch kann nicht gewährleistet werden, dass alle gemäß § 35 Abs. 3 TROG 2016 darzustellenden Inhalte auf dieser Grundlage im Verordnungsplan enthalten sind. Die Verantwortung für die adäquate Beachtung aller relevanten Gegebenheiten der raumplanerischen Bestandsaufnahme liegt beim Planverfasser. Auf nicht dargestellte bestehende Kenntlichmachungen ist unter Angabe des Grundes im Erläuterungsbericht hinzuweisen.